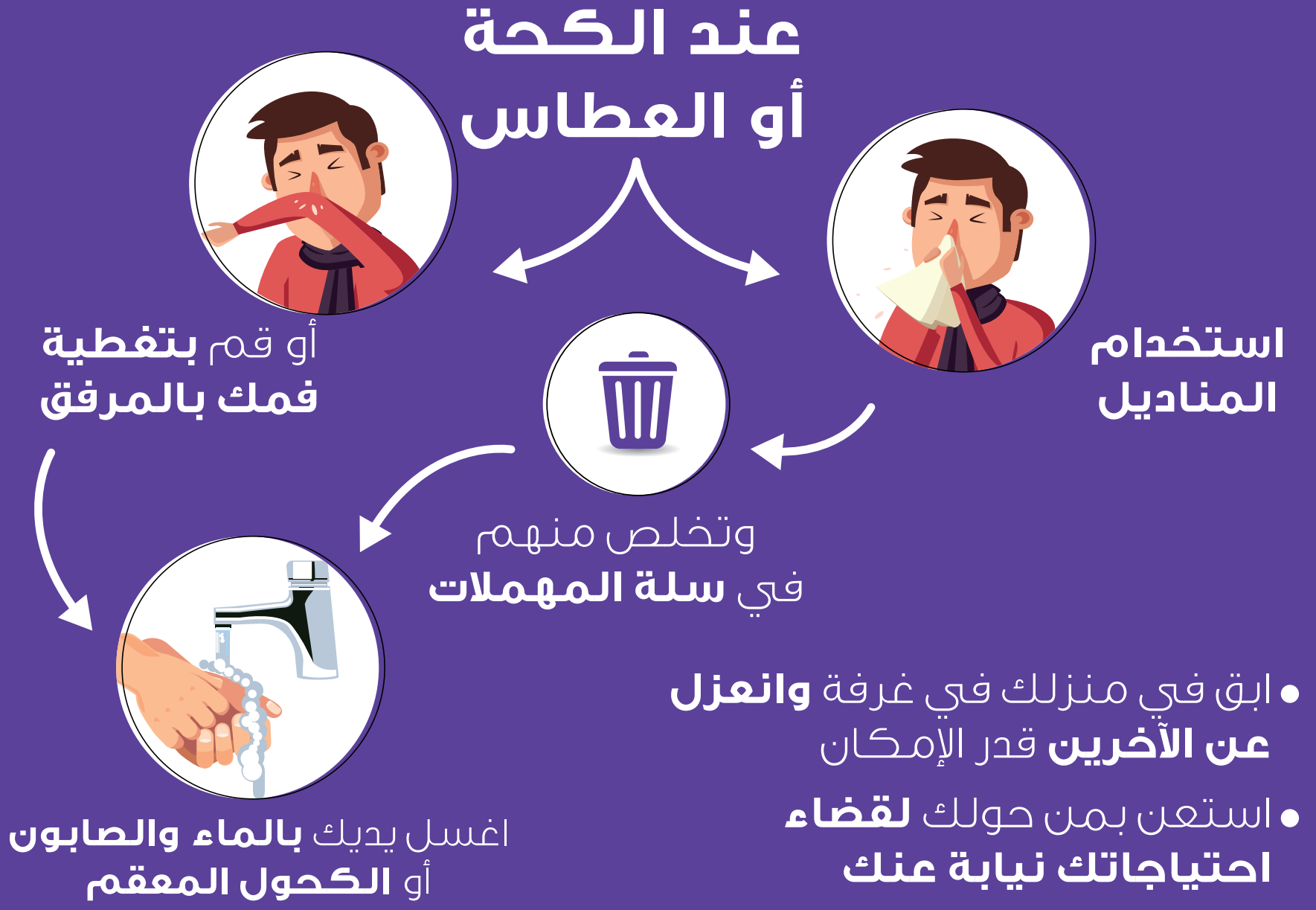


وزارة الصحة
Ministry of Health

إجراءات العزل الصحي في المنزل

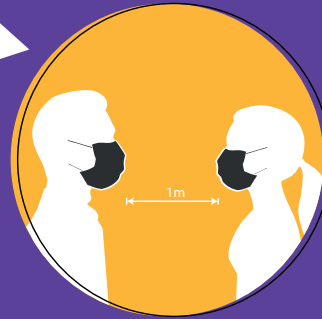


- تجنب السفر والأماكن العامة (المدرسة أو العمل)
- تجنب استقبال الزوار في المنزل

عند الضرورة الطبية للتواصل مع الآخرين



البس الكمامة عند الخروج من المنزل أو الاختلاط بالآخرين



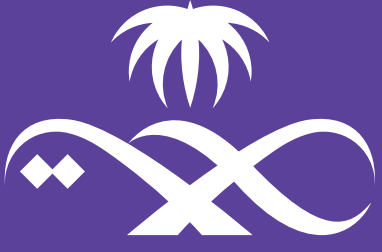
اترك مسافة لا تقل عن متر

إحدى مبادرات وزارة الصحة

عند ظهور الأعراض
كلم الصحة ٩٣٧

* اتبع ذلك لمدة ١٤ يومًا أو المدة التي يحددها الطبيب لتقليل احتمال انتشار العدوى

عش
بصحة
Live Well



وزارة الصحة
Ministry of Health

متى يتم

العزل الصحي؟



كيف؟

البقاء في المنزل
حتى يتم التأكد
من عدم الإصابة
(أي بعد إنتهاء
فترة الحضانة
وهي أسبوعين)

عند وجود أي استفسار
كلم الصحة ٩٣٧



إحدى مبادرات وزارة الصحة

عيش
بصحة
Live Well